

Resp.



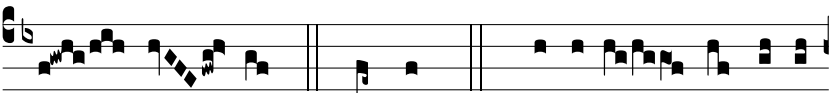
1.
C
anta- te * De- o, al-le-lú- ja: † Psalmum dí-ci-



te e- i, al-le- lú- ja. √. Afférte Dómino gló-ri-



am et ho-nó- rem, af-férte Dómino gló-ri- am nó- mi-



ni e- jus. † Psalmum. √. Gló-ri- a Pa-tri, et



Fí-li- o, et Spi-rí- tu- i San- cto. † Psalmum.