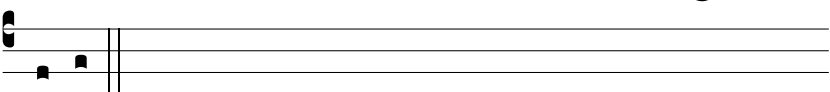




Ps. 1 *Ad te, Dómi-ne, levá-vi ánimam me-* am, \* *De-us*  
*Omnes*



*me-us, in te confi-do: non e-rubés-* cam. Ant. *Qui te ex-*



spectant.

Intonatio rursus fieri debet initio cuiusque vericuli.

2 *Reminíscere miseratiónum tuárum, Dómine, \* et misericordiá-*  
*rum tuárum, quóniam a saeculo sunt.* Ant. *Qui te.*

3. *Universae viae Dómini misericórdia et véritas \* custodién-*  
*tibus testaméntum eius et testimónia eius.* Ant. *Qui te.*

4. *Custódi ánimam meam, et érue me; \* non erubéscam, quón-*  
*iam sperávi in te.* Ant. *Qui te.*

5. *Líbera, Deus, Israel \* ex ómnibus tribulationibus suis.* Ant.  
*Qui te.*