

Resp.

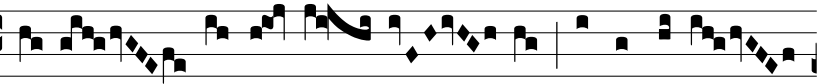
7.

D

Et ti- bi De- us de ro-re cœ-li



et de pingué-di-ne terræ ab-un- dánti- am: sérv- ant



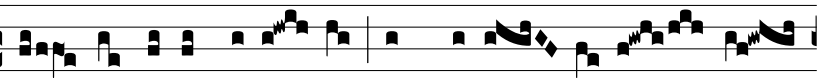
ti-bi tri-bus pó- pu- li: † Esto dómi-



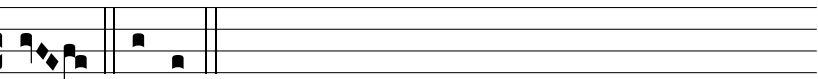
nus fra-trum tu- ó- rum. *ψ* Et incurvén-



tur ante te fí- li- i matris tu- æ. † Esto. *ψ* Gló- ri-



a Pa-tri, et Fí- li- o, et Spi- rí- tu- i San-



cto. † Esto.