

Resp.

2.  
**T**

u- a est po-tén-ti- a,\* tu-um re- gnum Dó-



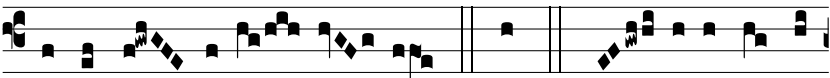
mi- ne: tu es super omnes gen- tes: † Da pa-



cem, Dó- mi- ne, in dí- e- bus no- stris.



Ψ Cre- á- tor ómni- um, De- us, terrí- bi- lis et for- tis,



justus et mi- sé- ri- cors. † Da. Ψ Gló- ri- a Pa- tri,



et Fí- li- o, et Spi- rí- tu- i San- cto. † Da.