

Resp.

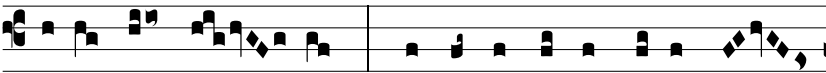
2.
T



u, Dó-mi-ne* uni-versó- rum, qui nullam habes



in- di- génti- am, vo-lu- í- sti templum tu-um



fi- e-ri in no- bis; † Consérva domum istam im



ma-cu- lá- tam in æ-térnum, Dómi- ne. *Ψ* Tu e-



le-gí- sti, Dómi-ne, domum istam ad invo-cándum nomen



tu- um in e- a, ut esset domus o-ra-ti- ónis et obseca-



ti- ónis pó- pu- lo tu- o. † Consérva.