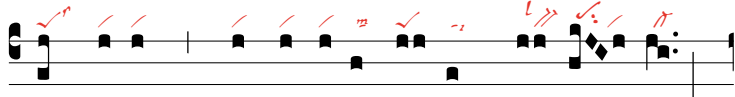


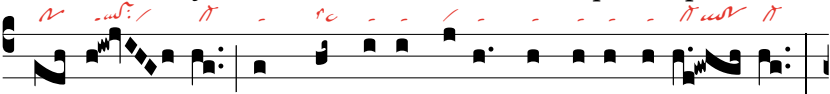
Intr.  
3.



O - mni - a \* quae fe - císti no - bis, Dó - mi - ne,



in ve - ro ju - dí - ci - o fe - cí - sti, qui - a peccá - vi -



mus ti - bi, et mandá - tis tu - is non obe - dí - vi - mus:



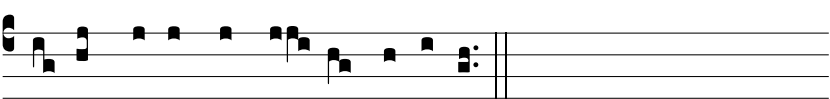
sed da gló - ri - am nó - mi - ni tu - o, et fac no -



bis - cum se - cún - dum multi - tú - di - nem mi - se - ri - cór -



di - ae tu - ae. Ps. Be - á - ti imma - cu - lá - ti in vi - a:



qui ámbu - lant in le - ge Dómi - ni.