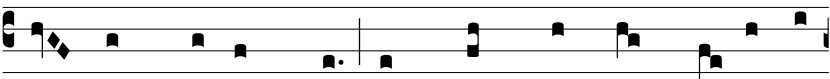


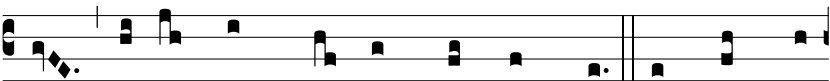


L

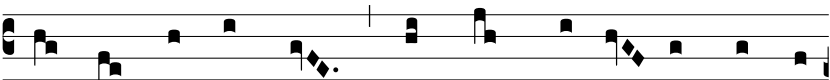
ạy Chúa chí ái tạo tác ánh quang, Sự sáng Chúa



ban chiếu dài ban ngày, Từ khởi nguyên sinh cội rễ thế



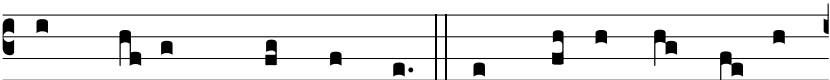
gian, Tỏa sáng láng cho khắp chốn tăm mù. 2. Từ ban mai



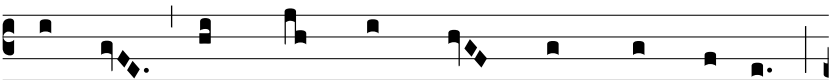
xoay vần đến xế chiều, Chúa phán hãy đặt tên nó: Ban



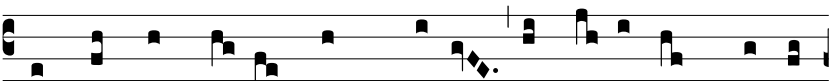
ngày, Kia buổi đêm đen chực sa xuống đầu, Nguyệt Chúa



đoái nghe tiếng khóc kêu cầu. 3. Đùng để tâm can tội vương



trữ nặng, Chẳng hưởng ơn trọng, phúc sống vô cùng,



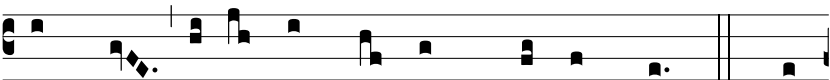
Vì mãi không lo liệu kiếp thời lai, Tội lỗi ta buộc trói xích



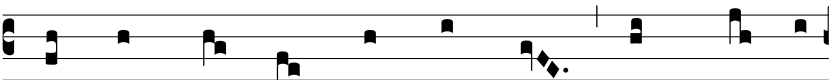
thân phạm. 4. Lại cho tâm can được gỡ cổng trời, Được lãnh



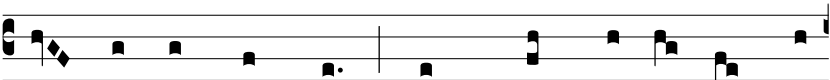
phước phần an vui thanh nhàn, Lòng ta nhất quyết tội ác



tránh xa, Tẩy hết vết nhơ nhúc nhối bao ngày. 5. Nguyệt



Cha khoan nhơn hằng luôn đoái thương, Khấn Chúa Con



một phép tắc ngang hàng, Trình Chúa Ngôi Ba Trạng sư



chữa bàu, Đồng hiển vang quản cai mãi muôn đời. A-men.