

R. br.

S



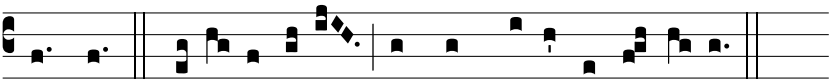
Pé-ci- e tu- a. R̃ Spé-ci- e tu- a, et pulchri-tú-di-



ne tu- a. Ṽ Inténde, próspe-ra et regna. R̃ Et pulchri-tú-



di- ne tu- a. Ṽ Gló-ri- a Patri, et Fí- li- o, et Spi- rí- tu- i



Sancto R̃ Spé-ci- e tu- a, et pulchri-tú-di- ne tu- a.