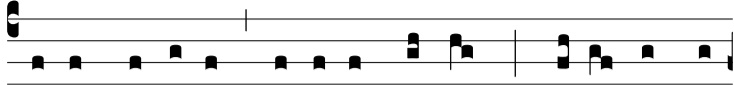


R. br.



A

- ce Ma- rí- a, grá- ti- a ple- na : * Dómi- nus te-



cum. Ψ . Bene- dícta tu in mu- li- é- ri- bus, et bene- díctus fru-



ctus ventris tu- i. * Dómi- nus. Ψ . Gló- ri- a Pa- tri, et Fí- li- o,



et Spi- rí- tu- i San- cto. Ave.