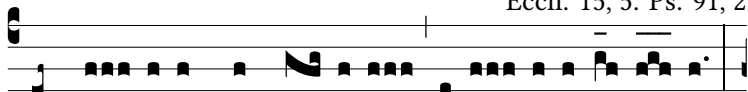


Intr.

6.



N mé- di- o * Ecclé- si- æ apé- ru- it os e- jus :



et implé- vit e- um Dómi- nus spí- ri- tu sa- pi- énti- æ,



et in- tel- léctus : sto- lam gló- ri- æ ín- du- it e-



um. *T. P.* Alle- lú- ia, alle- lú- ia. *Ps.* Bonum est con-



fi- té- ri Dómino : * et psálle- re nómi- ni tu- o, Altíssime.



Gló- ri- a Patri. E u o u a e.