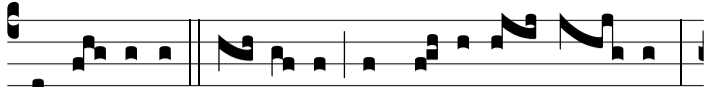


Comm.

8.

C



omé- di-te píngui- a, et bí- bi-te mul- sum,



et mít-ti-te partes e- is, qui non præpa-ravé-runt si- bi:



sanctus e- nim di- es Dómi- ni est, no- lí- te contri- stá- ri: gáu-



di- um é- te- nim Dómi- ni est forti- tú- do no- stra.