

R. br.



**M**

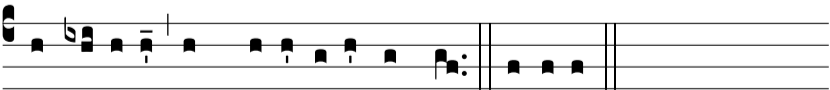
E-ri-tis et pré-ci-bus be-átae Jo-áanne : \* Al-le-



lú-ia, alle-lú-ia. Mé-ri-tis. ∷. Pro-pí-ti-us esto, Dómi-ne,



pópu-lo tu-o. \* Al-le-lú-ia, alle-lú-ia. ∷. Gló-ri-a Patri,



et Fí-li-o, et Spi-rí-tu-i Sancto. Mé-ri-tis.