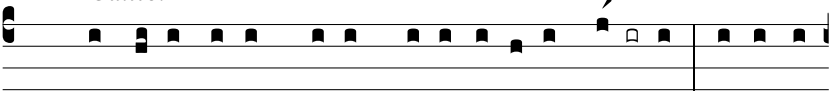
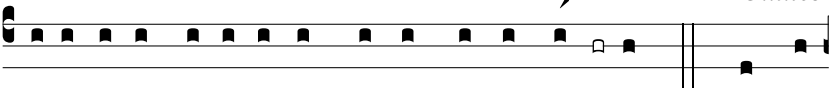


Cantor



Ps. 1 *Neque* exsúltent super me *i-nimi-ci me-* i, \* *ét e-nim*  
*Omnes*



uni-vér-si qui sústi-nent te non confundén- tur. Ant. Ad te,



Dómi-ne. Flexa: et **do**-ce me, †

Intonatio rursus fieri debet initio cuiusque versiculi.

2. *Vias* tuas, Dómine, *demónstra mihi*, \* *et sémitas* tuas *édo*-  
*ce* me. Ant. Ad te, Dómine.

3. *Dírige* me in veritáte tua, et **do**ce me, + quia tu es Deus *salútis*  
*meae*, \* *et te sustínui* tota **die**. Ant. Ad te, Dómine.

4. *Secúndum* misericórdiam tuam *meménto mei* tu, \* *propter bo*-  
*nitátem* tuam, **Dó**mine. Ant. Ad te, Dómine.

5. *Dulcis* et *rectus Dó*minus, \* *propter hoc* peccatóres viam *do*-  
*cébit*. Ant. Ad te, Dómine.

6. *Díriget* manuétos *in iud*icio, \* *docébit* mites vias **suas**. Ant.  
Ad te, Dómine.