

Intr.  
8.

LUX fulgé- bit \* hó- di- e su- per nos : qui- a



na- tus est no- bis Dó- mi- nus : et vo- cá- bi- tur Admi-



rá- bi- lis, De- us, Princeps pa- cis, Pa- ter fu- tú- ri saé-



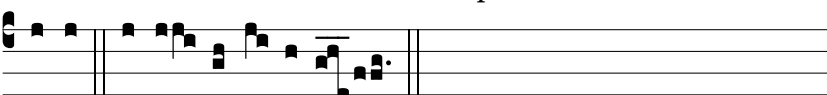
cu- li : cu- jus re- gni non e- rit fi- nis.



*Ps.* Dómi- nus regná- vit, de- có- rem indú- tus est : \* indú- tus



est Dóminus forti- tú- di- nem, et prae- cínxit se. Gló- ri- a



Patri. E u o u a e.