

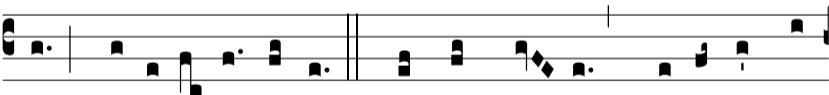
6.

**A**

-gnus Dé- i, \* qui tól-lis peccá-ta múndi : mi-



se-ré-re nó-bis. Agnus Dé- i, \* qui tól-lis peccá-ta mún-



di : mi-se-ré-re nó-bis. Agnus Dé- i, \* qui tól-lis pec-



cá-ta múndi : dóna nó-bis pá-cem.