

R. br.

6.

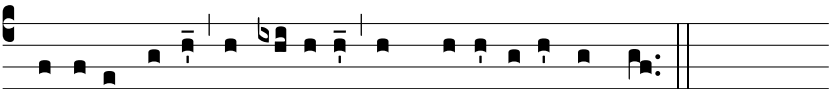
**A**



-má-vit é-um Dóminus, et orná-vit é-um. \* Al-



le-lú-ia, alle-lú-ia.  $\Psi$ . Stó-lam gló-ri-æ índu-it é-um.



Gló-ri-a Pátri, et Fí-li-o, et Spi-rí-tu-i Sáncto.