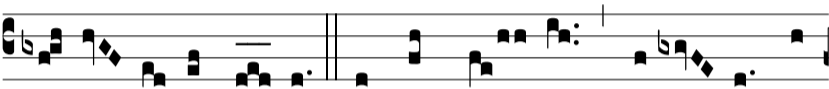


5.

**A**

-gnus Dé- i * qui tól- lis peccá-ta mún- di :



mi- se- ré-re nó- bis. Agnus Dé- i * qui tól- lis pec-



cá-ta mún-di : mi- se- ré-re nó- bis. Agnus Dé- i *



qui tól- lis peccá-ta mún- di : dó-na nó-bis pá- cem.